

にちようび	げつようび	かようび	すいようび	もくようび	きんようび	とようび
		1 資料点検日には、図書館を開 めてみんなが図書館を使いやす いように、本を整理したり、なら べかえたりしています。	2	3 文化の白 (祝日開館) 11:00～ ぐるんぼの 絵本の時間	4	5
6 11:00～ こども上乗会 (NHK こども 人形劇)視聴覚 ホールにて	7 としょかん 図書館は 休み お休みです	8	9	10 資料点検日 (図書館は休み です)	11	12 11:00～ やまぼとの おはなし おはなし
13	14 としょかん 図書館は 休み お休みです	15	16	17 11:00～ ぐるんぼの 絵本の時間	18	19 11:00～ おはなし会
20	21 としょかん 図書館は 休み お休みです	22	23 勤労感謝の白 (祝日開館)	24 11:00～ ぐるんぼの 絵本の時間	25	26 11:00～ ゆめっこ劇場 (「やまぼと」に よるかた)
27	28 としょかん 図書館は 休み お休みです	29	30			

マークの日は行事があります。
もうしこみ・お金はいりません。
※すべて「おはなしの部屋」です。

11月の豆知識

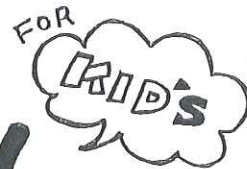
紅葉



秋になると、水分が不足し、気温が下がるので、葉の中にふくまれている葉緑素のはたらきがにぶり、緑色がうすくなります。そうすると、それまでは緑色にかくされていた黄色やダイダイ色が目立ってきます。その上、アントシアンという色素がつくられるので、葉が赤くなります。日中、葉でつくられた養分は、葉から植物の体に送られていきますが、急に気温が下がると、養分を送り出すはたらきがおさえられ、葉は、美しい赤色になります。あざやかな紅葉になるには、温度、水分、光などのえいきょうのほかに、昼と夜の寒暖の差が大きいこと、適当な湿度があること、紫外線が強いことなどの条件が必要です。



「科学deクイズ1・2・3 植物編」折井雅子・著 より



しずくつうしん



『さんすうサウルス』

ミッシェル・マーケル文 ダグ・クシュマン絵

さんすうサウルスは うまれたときから
かづを かぞえることが だいすき
あるひ、地震で 地面が われて
いもうとが ピンクに...。どうするさんすうサウルス!?



いながわちょうりつとしょかん

いながわちょうろがね
猪名川町白金1-74-16 TEL072-766-3238

<http://www5.town.inagawa.hyogo.jp>

げいじゅつのあき

『英雄 ベートーヴェン勇者にささげる交響曲』【764】

アンナ・H・セレンザ 文／ジョーアン・E・キツェル 絵

名曲が生まれた背景には何があったのかな？
耳が聞こえなくなり、地位も財産も失いかけた
ベートーヴェンが絶望の中で作りだした曲が
『英雄』です。この本を読むと実際に曲も聞いて
みたいくなりますよ！



ほかにも同じシリーズでバッハ、ハイドン、
ムソルグスキーの曲を紹介した本もあります。

『ブリューゲルと村人たち(新 おはなし名画シリーズ)』【723】

小手鞠 るい 文

ブリューゲルという画家をしていますか？いまから400年以上も前の
画家ですが、この人の描いた絵には農民や子どものすがたがいきいきと描か
れています。

このシリーズにはほかにも

『ゴッホとゴーギャン』

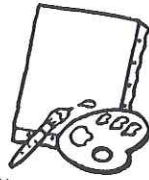
『ルノワールとドガ』

『ダリ』

『葛飾北斎』などなど…いろいろな画家を紹介

した本があります。

いろいろ読んでみてお気に入りの絵を見つけてね★



『江戸のなぞ絵①～③』【721】

岩崎 均史 著



江戸時代のひとたちはクイズやなぞなぞを絵で
楽しんでいました。

このような絵のことを「判じ絵」といいます。

きみは「絵でみるなぞなぞ」をいくつとけるかな？



『こどものためのアートブック①②』【702】

「芸術鑑賞」というとむずかしそうだけど、絵を描いた人がどんな人で、
どんな理由で描いたり、作ったりしたかを考えると一きにみちかになるよ！
この本を読めば、いろいろな時代のいろいろな作品にふれることができるよ。



★つくってみよう★

みなさんは秋の野山や公園をさんぽしたとき、赤や黄、茶色の
たくさんの落ち葉や、どんぐり、まつぼっくりなどの木の実は
見つけたことがありますか？

落ち葉や木の実は工作の身近な材料です。

色とりどりの落ち葉や木の实を使って

こんな動物の顔を作ることができますよ。

